

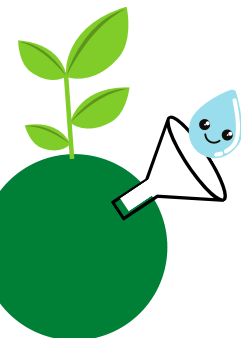
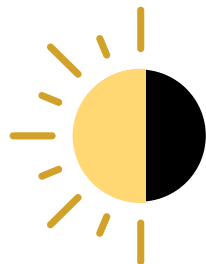
ENTRETENIR SON KOKÉDAMA

par place au terreau



Exposition

Ne pas mettre le Kokedama en contact direct avec le soleil. L'installer dans une pièce lumineuse, mais éloigné d'une fenêtre.



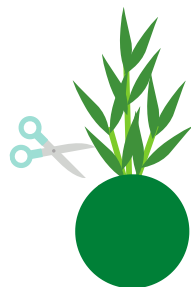
C'est le **poids de la motte** qui vous indique si elle a besoin d'être arrosée ou non. Arrosez tous les 15 jours environ à l'entonnoir ou la pipette, (via le petit puis créé par vos soins). Utilisez l'eau du robinet qui a eu **idéalement le temps de décanter** quelques heures pour limiter le chlore.

Dans un espace très sec, n'hésitez pas à pulvériser de l'eau sur la mousse régulièrement.

Arrosage

Taille

Afin de ne pas fatiguer votre Kokedama, couper les tiges et les feuilles devenues brunâtre à la base.



Fertilisation

Au bout de 6/8 mois, commencer à ajouter un peu d'engrais pour orchidées à votre eau d'arrosage pour nourrir votre plante !